



Kamera do auta RS301 / RS301D

Rozměry a popis



Instalace:

3. Upevněte kameru na přední sklo



2. Připojte kabely
a) k napájení
b) k zadní kameře

(Pouze RS301D)



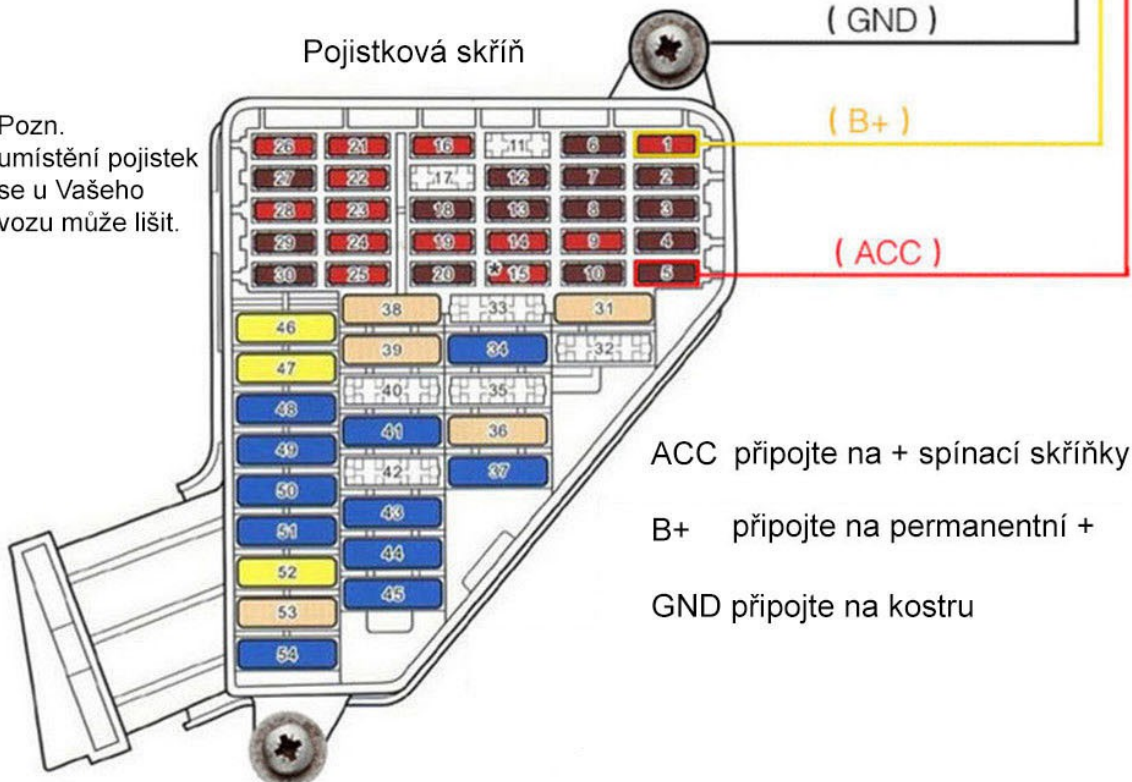
Pozor, kameru napevno přilepte až po připojení napájení a ověření všech funkcí !

4. Kabel vedte skrytě k pojistkové skříni

1.

Pozn.
umístění pojistek se u Vašeho vozu může lišit.

Pojistková skříň



ACC připojte na + spínací skříňky

B+ připojte na permanentní +

GND připojte na kostru

Funkce tlačítek

Tlačítko vypnutí (Power / Record)

Dlouhým stiskem uvedeme kameru do pohotovostního stavu. V pohotovostním stavu krátkým stisknutím spustíte nahrávání a dalším krátkým stisknutím zastavíte nahrávání. Dlouhým stiskem tlačítka kameru vypnete.

Tlačítko fotoaparátu (Photo)

Krátkým stisknutím pořídíte aktuální fotografii, dlouhým stisknutím obnovíte tovární nastavení, obnovením továrního nastavení se resetuje heslo WIFI.

Tlačítko Reset

Pokud kamera přestane pracovat a nereaguje na stisk tlačítek, restartujte ji dlouhým stiskem tlačítka Reset.

Indikátor LED

V pohotovostním režimu stále svítí červené světlo a v režimu videa bliká červené světlo s frekvencí 1x každou sekundu.

Pozn.: Barva LED se může lišit podle verze kamery.

Návod k obsluze

Automatický režim záznamu

Nastartujte motor auta, kamera se automaticky zapne a spustí funkci nahrávání - bliká červená LED.

Vypněte motor auta, rekordér automaticky uloží nahraný obsah a vypne se. Zaznamenaná videa se ukládají na paměťovou kartu o velikosti 2 – 128 GB. Pokud je karta plná, kamera začne přepisovat dříve uložené záznamy v pořadí od nejstaršího – cyklický záznam.

[Poznámka] Výchozí hodnota časového úseku záznamu je 1 minuta.

Ruční režim záznamu

V pohotovostním stavu krátce stiskněte tlačítko Power a kamera zahájí / přeruší nahrávání.

Funkce snímání kolize

Přístroj má vestavěný kolizní senzor (G-senzor). Pokud dojde při probíhajícím záznamu k otřesu, kamera automaticky uzamkne poslední nahrané video. Zamčený záznam bude uložen jako speciální soubor, který nebude smyčkou přepsán.

Funkce monitorování parkování (volitelně)

Stroj má vestavěný kolizní senzor (G-senzor). V pohotovostním režimu zapněte monitorování parkování. Při zaznamenání otřesu se kamera automaticky zapne a pořídí 30s záznam. Poté se opět vypne.

Funkce časoběrného záznamu (volitelně)

Některé verze kamer podporují režim časoběrného nahrávání videa.

V pohotovostním režimu zapněte časoběrný záznam. Po vypnutí vozidla přejde rekordér do stavu časoběrného záznamu, pořídí 1 snímek videa každou sekundu. Půl hodiny videa tak stlačí na 1 minutu, což šetří místo na SD kartě a prodlouží tak dobu nahrávání.

Vlastnosti a specifikace

Procesor: Sigmastar SSC325

Rozlišení záznamu: 1920 X 1080P / 30fps

Úhel záběru: 170° wide angle

Formát videa: H.265 , *.ts

Délka klipu: 1 min

Mód videa: Cyklický záznam – automatický přepis

Mikrofon: Ano (ve výchozím nastavení povoleno)

Podpora paměťových karet: 2 - 128G, CLASS 10 a vyšší

Napájení: přímo z autobaterie

Interní baterie: NE

Gravitační senzor: šestiosý trojrozměrný kolizní senzor (ve výchozím nastavení povoleno)

Plynulé nahrávání: jednotlivé klipy navazují jeden na druhý

Přehrávání videa: můžete vybrat požadovaný klip pro přehrávání

Pracovní teplota: -20°C ~ +70°C

Aplikace FinalCamX – instalace a použití

Kameru je možné ovládat přes WiFi prostřednictvím aplikace **FinalCamX**, kterou si nainstalujete do mobilního telefonu (Android nebo iPhone)

Hardwarové požadavky:

CPU: 1G dvoujádrový

RAM: 512 MB

[Poznámka] Čím vyšší je úroveň hardwaru, tím lepší je plynulost přehrávaného videa

Instalace a provoz softwaru

1. Stažení a instalace APP

(1). Stažení aplikace

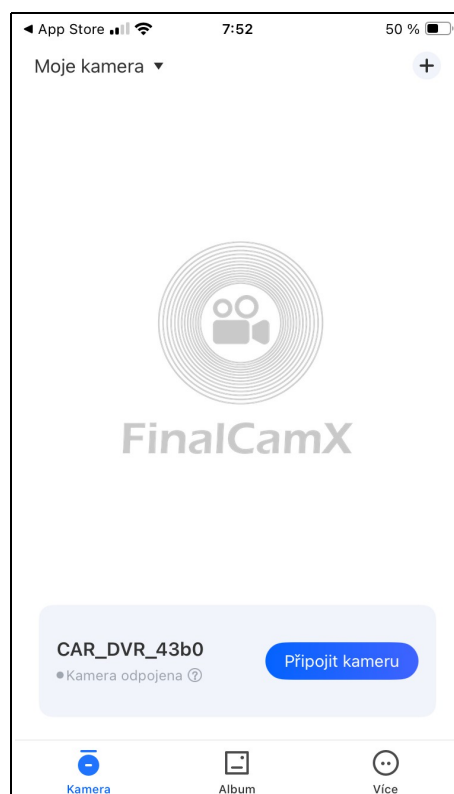
U telefonů Android přejděte na „Google Play“ a vyhledejte aplikaci „FinalCamX“, abyste si stáhli a nainstalovali software pro správu rekordéru.

Pro IOS vyhledejte „FinalCamX“ v „APP Store“ a stáhněte a nainstalujte software pro správu rekordéru.

(2). Připojení

V telefonu zapněte bezdrátové připojení WIFI, najděte a připojte se k WIFI síti kamery (název sítě bude CAR_DVR_XXXXX), zadejte počáteční HESLO: 1234567890, navažte spojení.

(3). Spusťte aplikaci FinalCamX a potvrďte připojení ke kameře - „Připojit kameru“



Úvodní obrazovka aplikace

📶 T-Mobile CZ LTE 8:00 47% 🔋



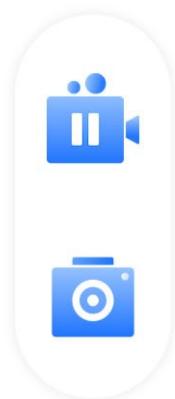
CAR_DVR_4422



Kvalita živého zobrazení je upravena tak, abyste měli ten nejlepší zážitek. Chcete-li sledovat původní záznamy, přejděte na "Soubor fotoaparátu".



Přepínání obrazu
přední / zadní
kamery



Spust' / zastav
záznam

Ulož foto

Uložené
záznamy



Soubor kamery



Nastavení kamery

Nastavení
parametrů
kamery

Nastavení parametrů kamery

◀ App Store LTE 7:50 50 %

Nastavení kamery

Video

Záznam zvuku

Rozlišení fotek 10M >

Rozlišení videa 1080FHD >

Možnosti záznamu ve smyčce
Doba trvání každého záznamu, pokud je paměťová karta plná, bude automaticky přepsána od nejstaršího videa 1 minuta >

Kompenzace expozice 0.0 >

Časové razítko

Pokročilé

Snímání kolize
Když nahrává, při detekci kolize automaticky uzamkne aktuální záznam videa. Vyp. >

Jazyk kamery English >

Parkovací režim (nutná sada pevného kabelu)

Detekce pohybu

Obecné

Název Wi-Fi CAR_DVR_43b0 >

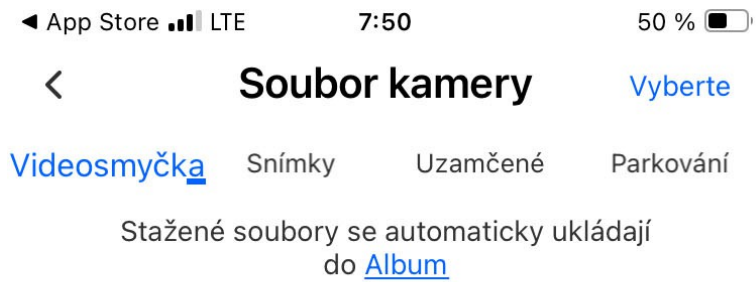
Heslo Wi-Fi >

Verze firmwaru TY822-2023-V11.2-20190219

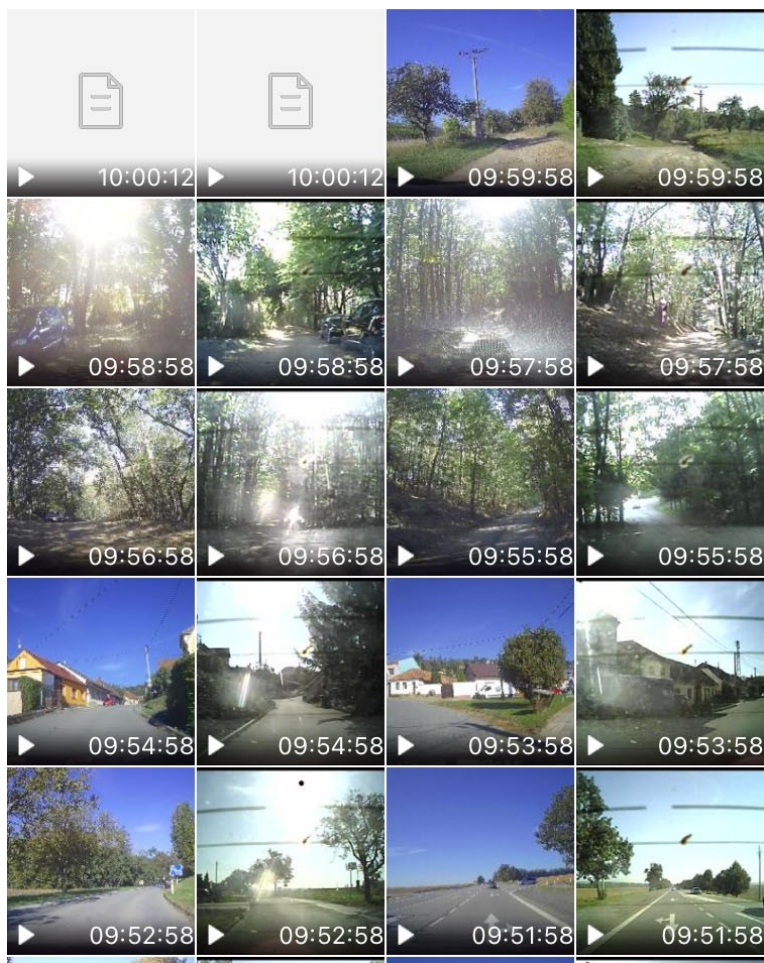
Informace o verzi firmwaru Vlevo 23.4G/ Celkem 32G >

Výchozí nastavení >

Prohlížení záznamů



21/09/2024



Upozornění:

Provozní teplota zařízení je od -20 do +70°C a provozní vlhkost od 15 do 80%. Zařízení není vodotěsné a nárazuvzdorné, chraňte jej tedy před působením vlhkosti a před mechanickým poškozením. Nemanipulujte se zařízením za jízdy! Nepozorností při řízení vozidla může být zapříčiněna dopravní nehoda s vážnými důsledky pro Vás a Vaše blízké!

©2025 TRX Energy s.r.o. Zákaz kopírování a šíření textu bez souhlasu autora.